

PLATÓ 4

DOSSIER

DATOS

El espacio se encuentra ubicado en la zona sur de Madrid.

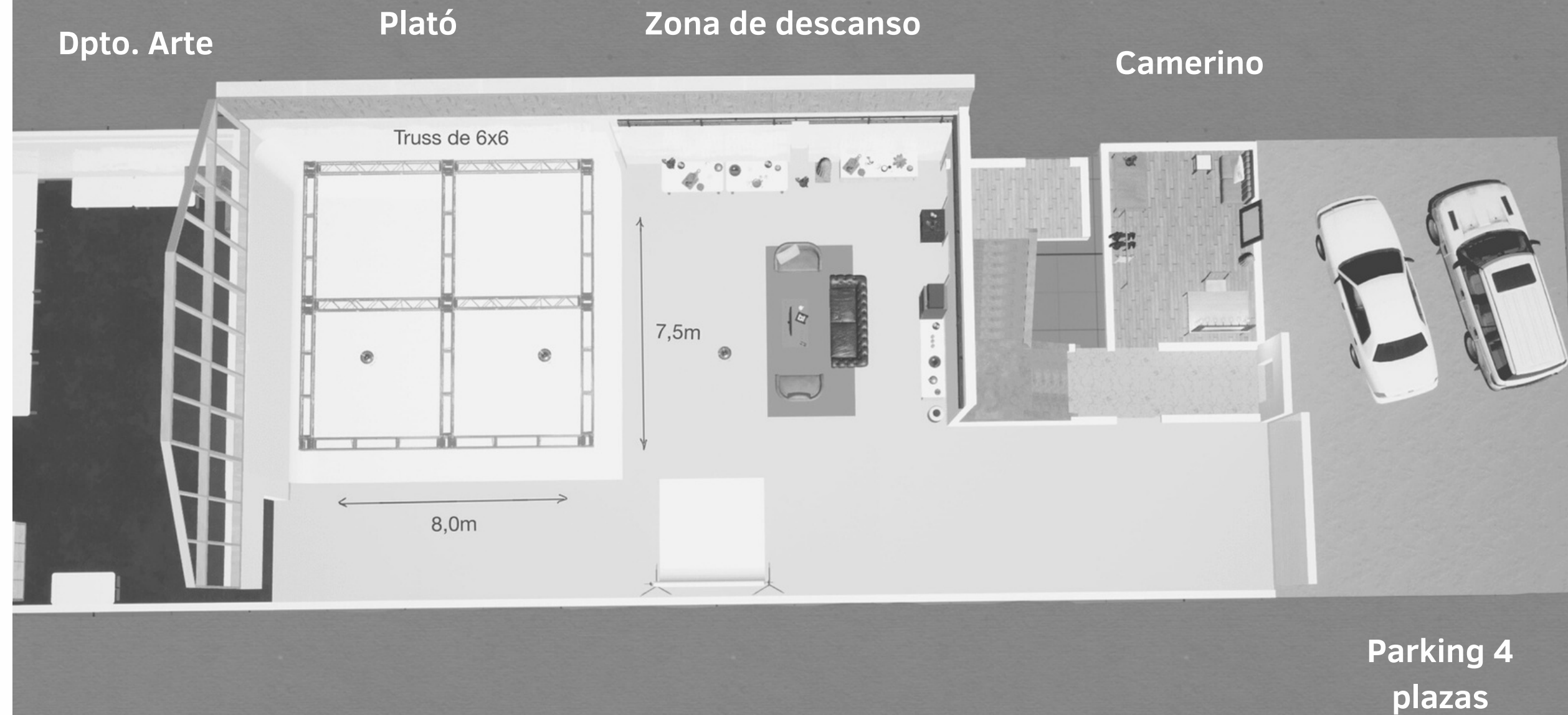


Las instalaciones cuentan con 350 m² divididos en cuatro estancias:

- Ciclorama de 7,50m x 8m y 5m de altura con truss motorizado
 - Área de descanso
 - Camerino y dos baños
- Taller de arte y almacén de atrezzo

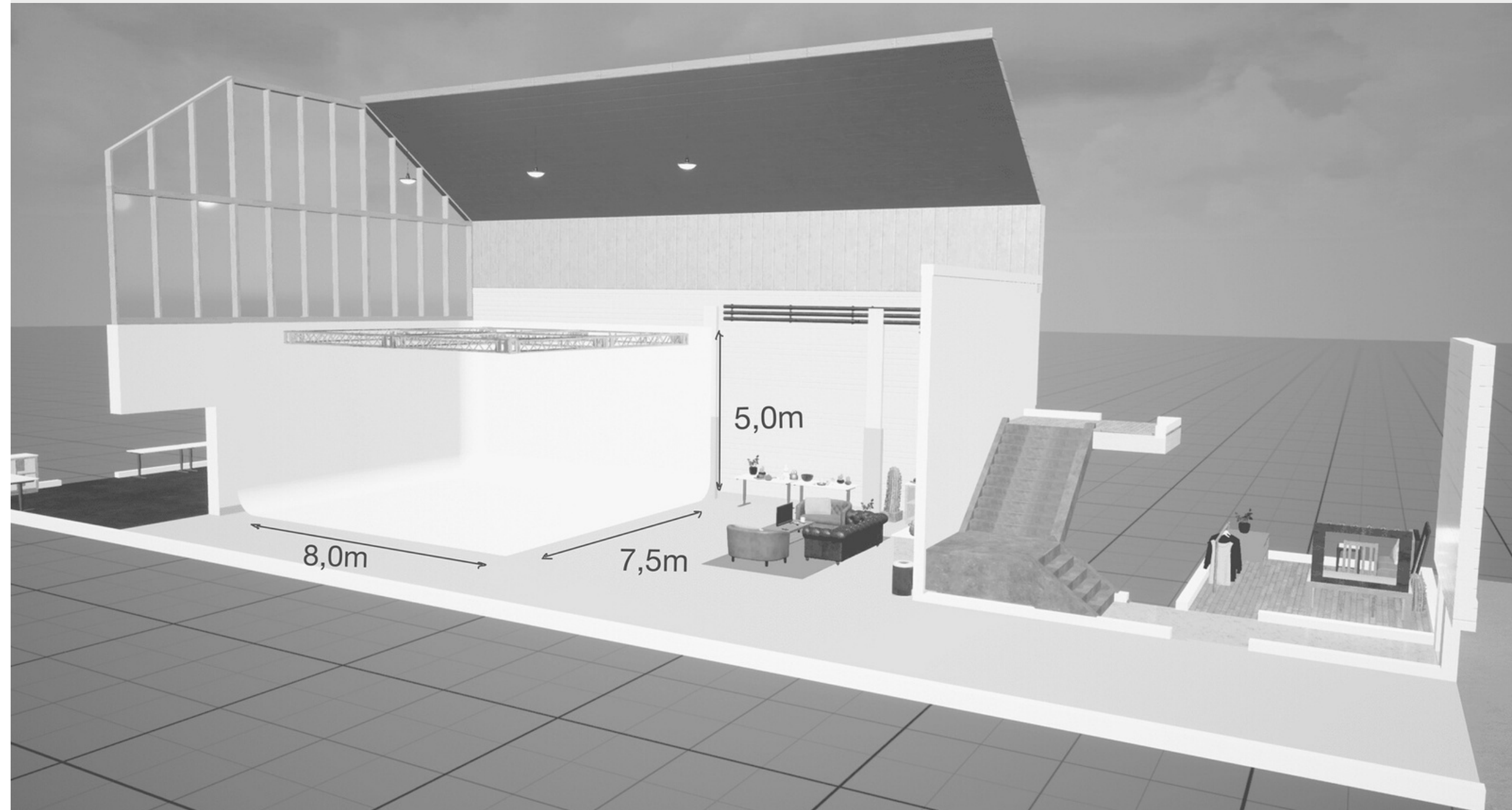
INSTALACIONES

PLANTA



INSTALACIONES

VISTA 3D



PLATÓ

Ciclorama de 7,5 x 8 m con truss Motorizado de 6x6 con cruz en el medio y 17.500W de potencia.





ZONA DE DESCANSO

Lounge Equipado con sofás, nevera, congelador, microhondas, cafetera y tetera eléctrica



CAMERINO

Incluye estación de planchado, tocador, espejo de cuerpo entero y burro con perchas



